

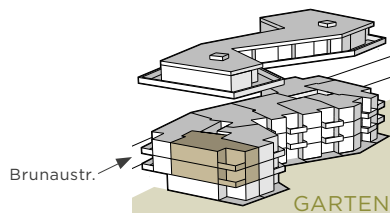
# MUNIWIS

Fahrweid

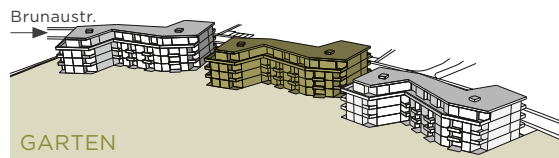
NATÜRLICH WOHNEN.



## WOHNUNGSTYP 1 | 3.5-ZIMMER



HAUS B | Brunastrasse 158



Etage: 1. und 2. Obergeschoss  
Nettowohnfläche: 83.5 m<sup>2</sup>  
Loggia: 8.5 m<sup>2</sup>  
Wohnungs-Nr.: 158.1.2 | 158.2.2

### VERMIETUNG:

**PRIVERA**   
Mehr Wert für Immobilien

PRIVERA AG | Täferstrasse 16 | CH-5405 Dättwil  
info@muniwis.ch

**WWW.MUNIWIS.CH**

Alle Angaben, Pläne, Zeichnungen usw. sind unverbindlich.  
Änderungen bleiben bis Bauvollendung vorbehalten.

